

# 利用者様の声

私は脊髄損傷・四肢麻痺です。交通事故でした。起きる事も歩く事も車椅子に乗る事も何も出来ないと言われていた私が、リハビリのおかげで、ベッド柵を使っての起き上がり、ベッドから車椅子へ自分の力で移乗出来る様になりました。「立てるよ!」「歩いてみよう!」そんな言葉から、絶対不可能だと思っていた立位練習・歩行練習がスタートしました。歩行練習ではたった少しの距離を歩けた喜びがすごい大きく、嬉しくて嬉しくてリハビリ室で大泣きした事を今でも鮮明に覚えています。失われた機能回復を目指して、私は今もリハビリ継続中です。私をここまで成長させてくれたリハスタッフに感謝の気持ちでいっぱいです。いつも熱心なリハビリありがとうございます。

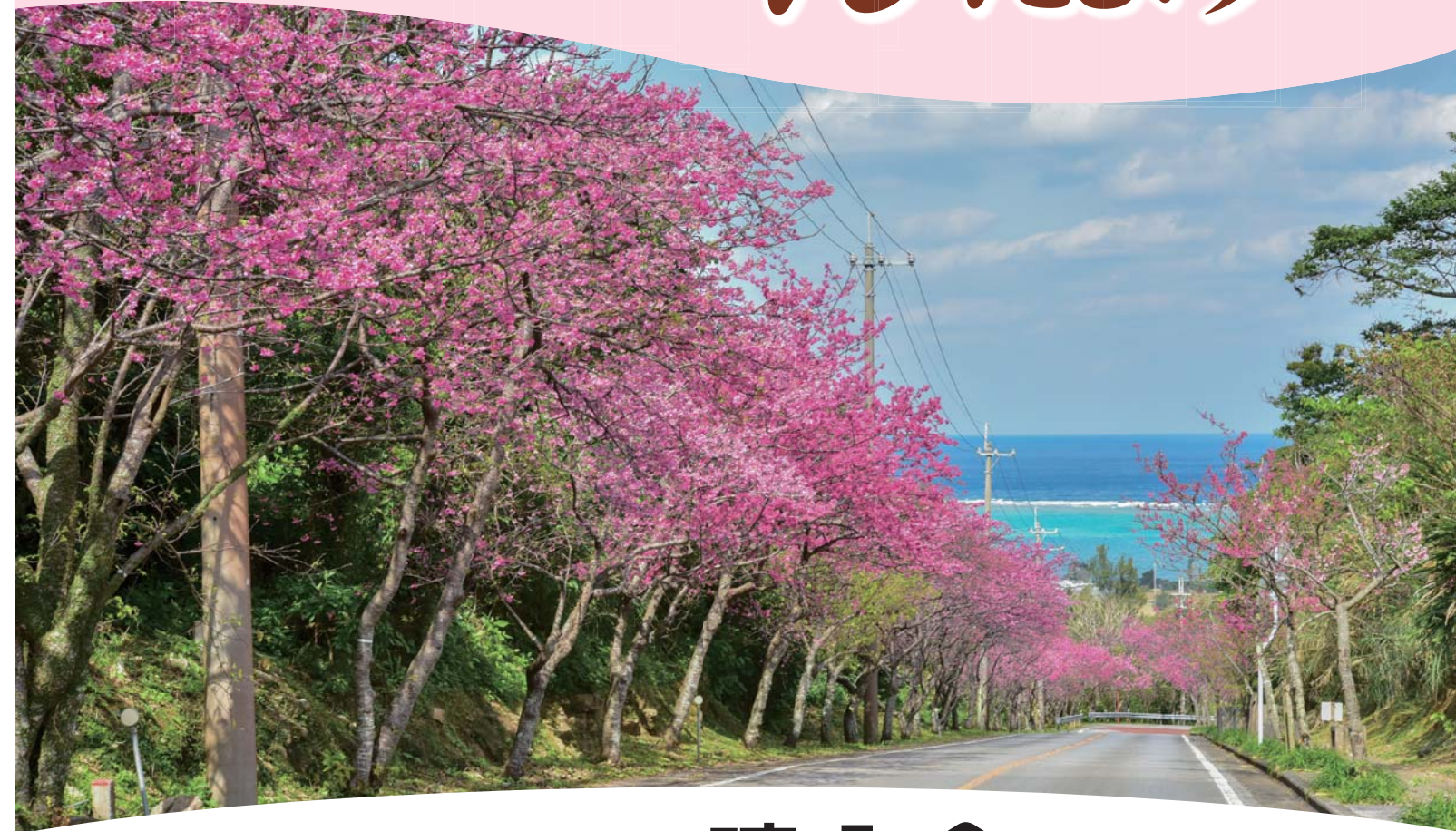


外来リハビリに通院中のH.A様

医療法人  
琉心会  
第15号  
平成30年1月



# りゅうしんだより



## 診療科目

- 内科
- 整形外科
- リウマチ科
- リハビリテーション科

## 外来受付・診療時間

		平日	土曜日
午前	受付時間	8:30~12:00	8:30~12:00
	診療時間	9:00~12:30	9:00~12:30
午後	受付時間	13:00~17:00	休診
	診療時間	14:00~17:30	

## 外来表

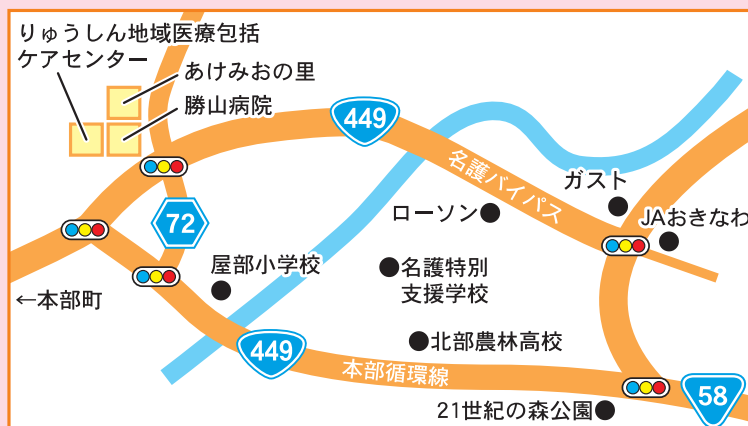
	月	火	水	木	金	土
午前	内科 (大城一夫)	内科 (比嘉敏夫)	内科 (金城正佳)	内科 (亀田典佳)	内科 (比嘉敏夫)	内科 (大城一夫)
		内科 (眞喜屋実之) ※第2・4週				整形外科
午後	内科 (金城正佳)	内科 (仲間ベンジャミン)	内科 (山川順子)	内科 (仲間ベンジャミン)	内科 (山川順子) (小槻智丸)	休診
	整形外科 (伊波興広) ※リウマチ 外来のみ		整形外科 (伊波興広) ※第2・4週 リウマチ外来のみ			

## 勝山病院

介護老人保健施設 あけみおの里

りゅうしん地域医療包括ケアセンター

高齢者ハウス りゅうしん



## 医療法人 琉心会

名護市字屋部468-1

### 琉心会理念

利用者の尊厳を守り  
**安心 信頼 満足**  
のある、  
医療と福祉を提供し、  
地域の皆様と共に歩み、  
豊かな社会創造に  
努めます。

### 勝山病院

院長 比嘉 敏夫  
住所 沖縄県名護市屋部468-1  
TEL (0980)53-7777 FAX (0980)52-7130

### 介護老人保健施設 あけみおの里

施設長 石川 清司  
住所 沖縄県名護市屋部468-1  
TEL (0980)53-0999 FAX (0980)53-0907

### 高齢者ハウス りゅうしん

施設長 島袋 権勇  
住所 沖縄県名護市大東3-20-14  
TEL (0980)51-0022 FAX (0980)53-7760

### りゅうしん地域医療包括ケアセンター

住所 沖縄県名護市屋部468-1  
TEL (0980)53-7732 FAX (0980)53-7760

- ▶ 地域連携室
- ▶ りゅうしん指定居宅介護支援事業所
- ▶ りゅうしん訪問看護ステーション
- ▶ りゅうしん指定訪問介護事業所
- ▶ りゅうしん訪問看護ステーション  
訪問リハビリ部



## 年頭のご挨拶

医療法人 琉心会 理事長  
島袋 茂照



2018年を迎えるにあたりご挨拶を申し上げます。

今年、診療報酬及び介護報酬の同時改定を迎えるとともに、医療計画、介護保険事業支援計画の実施が予定されており、大きな節目の年となります。

琉心会は、これまで勝山病院、老人保健施設あけみおの里、高齢者ハウスりゅうしんや三居宅支援事業所を展開してきましたが、昨年、新たに「りゅうしん地域医療包括ケアセンター」を立ち上げました。これは、高齢者が住み慣れた地域で、できる限り自立した生活を継続するために必要な支援を包括的に提供する中核的機関であり、団塊の世代がすべて75歳以上となる2025年に向けて、今後、重要な役割を担っていくものと考えています。

開設以来、地域の皆様方に支えられ発展してまいりましたが、今後とも利用者の尊厳を守り、「安心・信頼・満足」の理念のもと、なお一層、地域の医療と福祉の提供に邁進してまいります。

## 《 就任あいさつ 》

勝山病院 事務長兼琉心会  
事務局長  
外間 政秀



平成29年10月1日に勝山病院事務長兼琉心会事務局長に就任致しました。

県庁退職後は家庭菜園でもして、のんびりと過ごそうと決めていましたが、縁あって、勝山病院にお世話になることとなりました。

これまで、急性期病院での経験はあるものの、慢性期医療に携わることは初めてであり、一から勉強のつもりで頑張りたいと思います。老年期にさしかかっていますが、琉心会の発展のため微力ながら、貢献出来ればと考えていますので、皆様方のご協力、よろしくお願い致します。

勝山病院 看護部長  
島袋 勝臣



2017年4月1日より琉心会勝山病院看護部長に就任しました。

当院の理念である「安心・信頼・満足」のある看護に努め「この病院を選んで良かった」と思われる看護を目指します。

質の高い看護の提供をめざし、看護部・院内教育委員会を中心に看護教育に力をいれ院内研修の企画運営や看護研究、院外への研修も計画的に実践し、『地域の人々に信頼され、選ばれる病院』づくりに日々取り組んでまいりたいと思います。

勝山病院 薬剤師  
翁長 武次



平成29年9月に入職しました、翁長武次です。

前職は医療型障害児入所施設に25年間勤務していました。このたびご縁があり、勝山病院にお世話になることになり、気持ちも新たに頑張りたいと思います。

もともと体育会系ですので性格は至って単純で付き合いやすいと思います。未だにおじさん野球も下手ながら一生懸命ついていっています。オールドルーキーではありますが宜しくお願いします。

あけみおの里 療養科長  
大城 葉子



新年明けましておめでとうございます。

2017年4月よりあけみおの里療養科長に就任しました。素晴らしい景色の中で仕事をさせていただいている事に感謝しています。

あけみおの里の利用者が、穏やかな生活を送りながら、リハビリに励み、住み慣れた地域へと戻っていける環境づくりを目指し、日々向上心をもって努めていきたいと思っています。

## りゅうしん地域医療包括ケアセンター

昨年7月にりゅうしん地域医療包括ケアセンターを設立し半年が経過しました。地域の皆様の御協力、ご支援を頂き、誠に感謝して新しい年を迎える事ができました。今後もセンター職員一丸となり、やんばる地域の皆様の安心した生活を送れるようサポートに取り組んでいきますので宜しくお願い致します。

りゅうしん地域医療包括ケアセンター  
センター長 山城 つきえ



### ● りゅうしん指定居宅介護支援事業所

主に高齢者や40歳以上で特定疾病の方の相談を受けています。また、制度の区分が複雑な申請(介護保険・医療保険・障がい者支援・社会保障制度等)など、安心して生活を送れるよう、申請の補助や適切な窓口につなぐお手伝いもしています。センターでは「たらい回しにしない」「一元的な」相談窓口を目指しています。

### ● りゅうしん訪問看護ステーション

自宅などに看護師が訪問し、健康状態の観察・療養生活の介助(清拭、入浴等)・病気の治療のための看護(薬の管理、痰吸引、床ずれや傷の処置等)・病状、介護、日常生活に関する相談・アドバイス等を行っています。  
[日曜・祝日の利用希望に関してもご相談に応じます。]

### ● りゅうしん指定訪問介護事業所

常勤4名・登録ヘルパー4名の計8名のスタッフで、名護市・本部町・今帰仁村で在宅生活を送られている利用者様に、介護保険の計画書に沿って、身体介助(入浴・排泄)等の介助や、生活援助(調理・洗濯・清掃)等の支援を行っています。  
[介護保険外(自費)サービスの支援も受け付けておりますので、お気軽にご相談ください。]

### ● りゅうしん訪問看護ステーション 訪問リハビリ部門

「年齢・障害の有無に関わりなく住み慣れた地域で自分らしく過ごしたい」、そんな思いを支えたい10名のリハビリ専門スタッフがやんばる全域を奔走しています。自宅では十人十色の生活環境がある中で、一人一人の生活に寄り添い、自己実現に向けて全力でサポートします。「もう歳だから・・・」「こんな体じゃ・・・」とあきらめずに、自分らしい生活と一緒に取り戻しましょう。



# リハビリテーション部

回復期リハビリテーション

## 当院回復期リハビリテーション病棟の特徴

### セラピスト46名による充実したリハビリ

回復期は病床数82床に対し、46名(理学療法士22名、作業療法士20名、言語聴覚士4名)のリハビリスタッフを配置しており、充実したリハビリテーションを提供しています。

### 365日リハビリ

土・日・祝祭日はもちろん、お盆や年末年始も無休で365日リハビリテーションを提供しています。

### 1日最大3時間のリハビリ

患者様1人に対し、1日最大3時間のリハビリテーションを提供しています。

当院回復期リハビリテーション病棟からの風景



名護湾を一望できる高台に立地し、豊かな自然環境の中でリハビリを提供しています。



# 指定通所・指定介護予防 通所リハビリテーション

通所リハビリテーションとは

要支援・要介護の方を対象に、可能な限り自宅で能力に応じた日常生活を営むことが出来るよう、心身の機能回復・悪化予防に必要なリハビリテーションを提供しています。

● サービス提供日/月曜日～土曜日  
(土曜日は午前中のみ、祝祭日・旧盆・年末年始はお休み)

● 短期集中型のリハビリを3部に分けて提供しています。  
(ご利用時間に関しては要相談)

● ご利用時間 1部 9:00～10:30 2部 10:30～12:00 3部 14:30～16:00

## タイムスケジュール

	10分	30分	10分	30分	10分	計90分
入室	健康チェック	個別リハビリ 自主運動 集団運動 物理療法	休憩	個別リハビリ 自主運動 集団運動 物理療法	帰宅準備	退室

## 理学療法

運動療法・物理療法・歩行訓練により、基本的動作能力(起き上がる・座る・立つ・歩くなど)の向上を目指します。



運動療法の様子



物理療法の様子



歩行訓練の様子

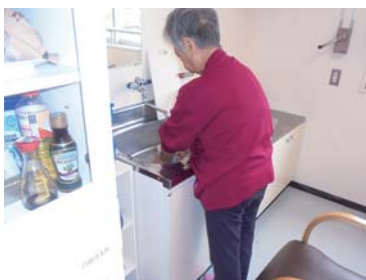


## 作業療法

日常生活動作(食事・着替え・排泄・入浴など)および家事・仕事・余暇活動などの生活全般に関連した動作の向上を目指します。



作業活動の様子



調理訓練の様子



買い物訓練の様子



余暇活動の様子

## 言語聴覚療法

言語障害や聴覚障害、食べることの障害(摂食・嚥下障害)のある方に対して、実用的なコミュニケーション能力の向上を目指します。



言語訓練の様子



りゅうしん会はスタッフの働きやすい環境作りにも力を入れています

## 出産・子育て・仕事の両立に向けて

新垣 祐二(理学療法士)  
新垣 華奈子(理学療法士)

所属 勝山病院

平成29年10月に第一子を出産しました。妊娠初期に高齢者ハウスリゅうしんから勝山病院に部署異動があり、体調が優れない中、環境が変わることに対し不安もありました。

異動後も安定期に入るまでは体調を崩しやすく休むことも度々ありましたが、その度にスタッフの皆さんにサポートしてもらい、無理なく産休まで仕事を続ける事が出来ました。

また、お産においては、予定日より早く生まれたことで夫も急な休みをとる事になりましたが、周りの職員のサポートのおかげで出産に立ち会うことができ、夫婦で新しい家族を迎える事が出来ました。当院スタッフの皆さんには夫婦ともに感謝の気持ちでいっぱいです。

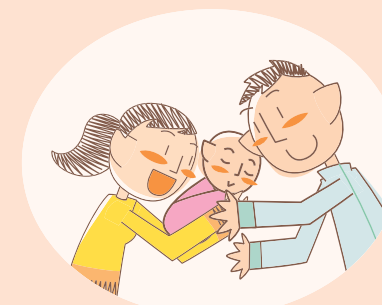
現在は育児休暇中ですが、復帰した際は皆さんに恩返しができるように頑張りたいと思います。

平良 栄幸(作業療法士)  
平良 綾香(介護福祉士)

所属 勝山病院

勝山病院に入職後、二人の子供を授かり育児をしながら働いています。子供が小さく体調不良や病気も多い中、上司の理解やスタッフの協力もあり急な休みも頂きながら働くことが出来ています。職場環境に恵まれ、現在も仕事と育児を両立することができ、日々働きやすい職場だと実感しています。

仕事を通して、育児が両立できる職場づくりに貢献できるよう頑張っていきたいと思っています。



湧川 悟(介護福祉士)

所属 勝山病院

湧川 貴美(介護福祉士)

所属 あけみおの里

私は念願だった妊娠が分かる、すぐ悪阻が始まりました。体調を崩し職場へは、大変迷惑をかけてしまったのですが、皆さんが笑顔で「おめでとう」「良かったね」「無理しちゃ駄目だよ」と温かい言葉をかけて下さり、涙が出るほど嬉しかったのを覚えています。

産前産後休暇を取り、平成29年11月に第2子を出産、現在育児休暇中です。成長の早い大切なこの時期を、毎日楽しみながら過ごしています。

職場復帰した際は、家族のように思えるスタッフへ、恩返しができる様、より一層心を込めて仕事をしたいと思っています。

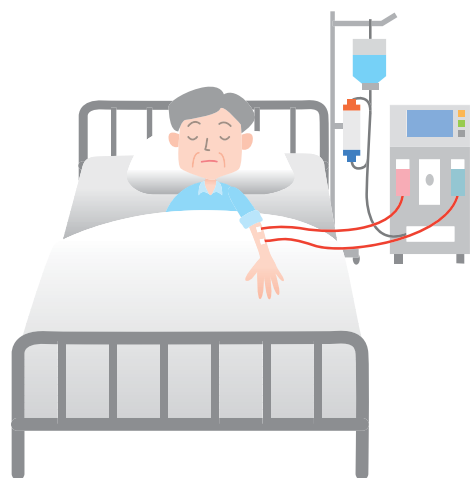


## 透析患者を受け入れるにあたって

勝山病院には透析を受ける為の設備はなく、これまでは透析が必要な患者の受け入れはしていませんでした。しかし、少子高齢化が進む中、透析患者も高齢化し、自宅で生活する為の体力を養う必要や日常生活動作の何らかの援助が必要であったり、退院しても独居生活を余儀なくされたり、自宅へ帰る事が困難な現状があります。

そこで、昨年より当院に入院しながら他院にて透析治療を受け、当院での看護・介護・リハビリを提供し、自宅退院に向けて取り組んでいます。

勝山病院 ゆがふ病棟  
師長 山城 綾子



## クリスマス会

昨年12月に勝山病院2・3階病棟でクリスマス会を開催しました♪

サンタより患者さんにクリスマスプレゼントもあり、笑顔あふれるクリスマス会となりました。



## 勝山病院の食事紹介

当院では、「患者様に楽しみにしてもらええる食事♥」を目標に様々な工夫を凝らしています。ラフテー・テレビチ・ジュシーなど、うちなー料理が多々あり、減塩食でも主菜はしっかり味付けし、メリハリのある塩分制限食となっています。また、イベントメニューでは彩り豊かに楽しい食事を提供したり、嚥下訓練食のムース食の充実など、おかげ様で患者様より好評です♪

### うちなー料理 ラフテー



### 嚥下訓練食 トンカツムース



### イベントメニュー クリスマス



### 3時のおやつ



## 一コマモ お医者さんの知恵袋

医師

小槻 智丸



### うつ病の症状について

うつ病の症状には大きく「精神症状」と「身体症状」があります。気分の落ち込みなどの精神症状だけでなく、身体の調子も悪くなるのがうつ病の特徴です。また、これらの症状が、1日の中で時間とともに変化する(日内変動)のも、うつ病の特徴です。多くの場合は、朝が最も悪く、夕方にかけて回復していきます。

精神症状の代表的なものは、気分が憂鬱になる、理由もなく悲しい・寂しい、自分がダメな存在だと感じる、不安や焦りを感じてイライラする、無感動になる、死にたいと思う、何をやるのも億劫になる、趣味などにもやる気がおきない、考えがまとまらない、集中力がなくなる、決断力や判断力が低下する。身体症状の代表的なものは、睡眠障害、食欲不振、めまい、味覚障害、頭痛、肩こり、腰痛、腹痛、下痢・便秘、頻尿などです。このような症状が2週間以上も続くようでしたら、相談または受診しましょう。

## 平成29年度 20年及び10年勤続表彰者

昨年12月に開催された琉心会の忘年会において、20年及び10年勤続者の表彰を行いました。表彰者の皆さん、おめでとうございます！！



20年勤続者 3名、10年勤続者 13名



20年勤続表彰



10年勤続表彰